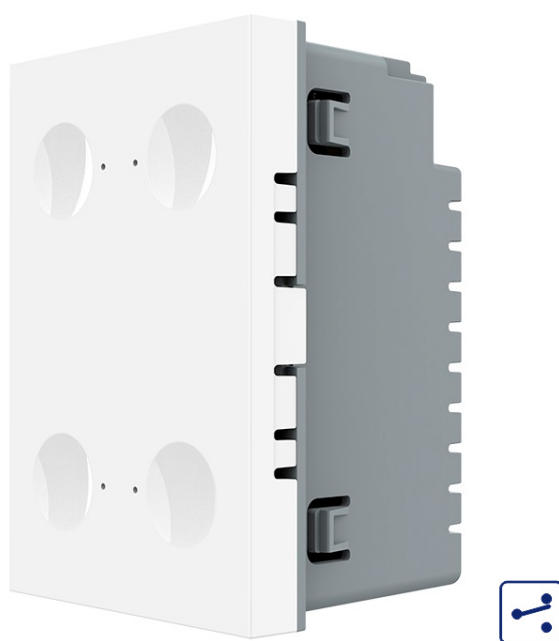


## Manuale d' utilizzo

Modulo interruttore **q**uadruplo deviatore–  
invertitore touch **LIVOLO** – standard italiano

### **C9-VL-FC4S-3WP**



#### **Specifiche:**

Modulo interruttore **q**uadruplo deviatore–invertitore con comando touch on/off, con **LED** blu **q**uando l'interruttore **è** spento e rosso **q**uando **è** acceso, facile da usare al buio, resistente a graffi e umidità, mantiene sempre un aspetto impeccabile. Adatto per abitazioni, uffici, ristoranti, hotel e sale conferenze.

Dimensioni modulo: 65 x 39.5 x 25 mm

Consumo proprio: inferiore a 0,1 mW

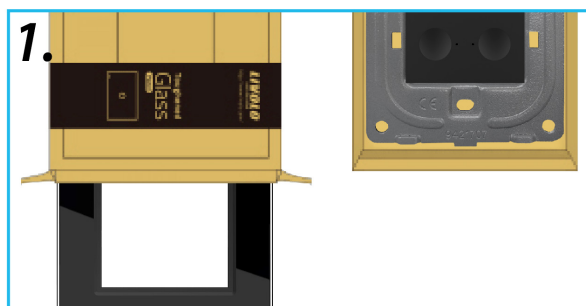
Tensione massima: 250 V

Corrente massima: 5 A

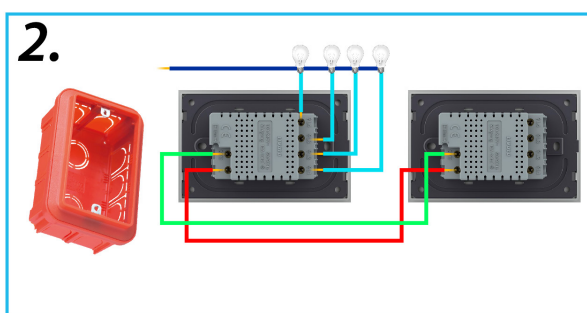
Ambiente di funzionamento: 30–70 °C, meno del 95% di umidità relativa (RH)

## Schema di installazione

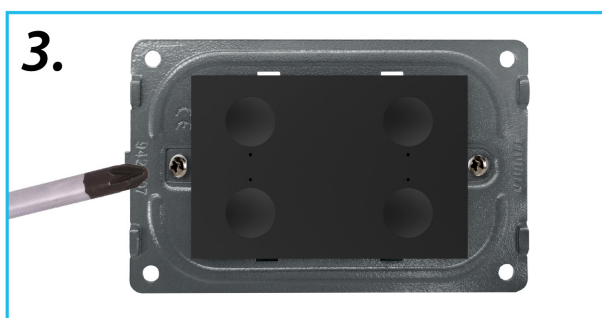
1. Apri la scatola e rimuovi i prodotti dall'interno!



2. Collega i fili secondo lo schema di installazione e stringi le viti!



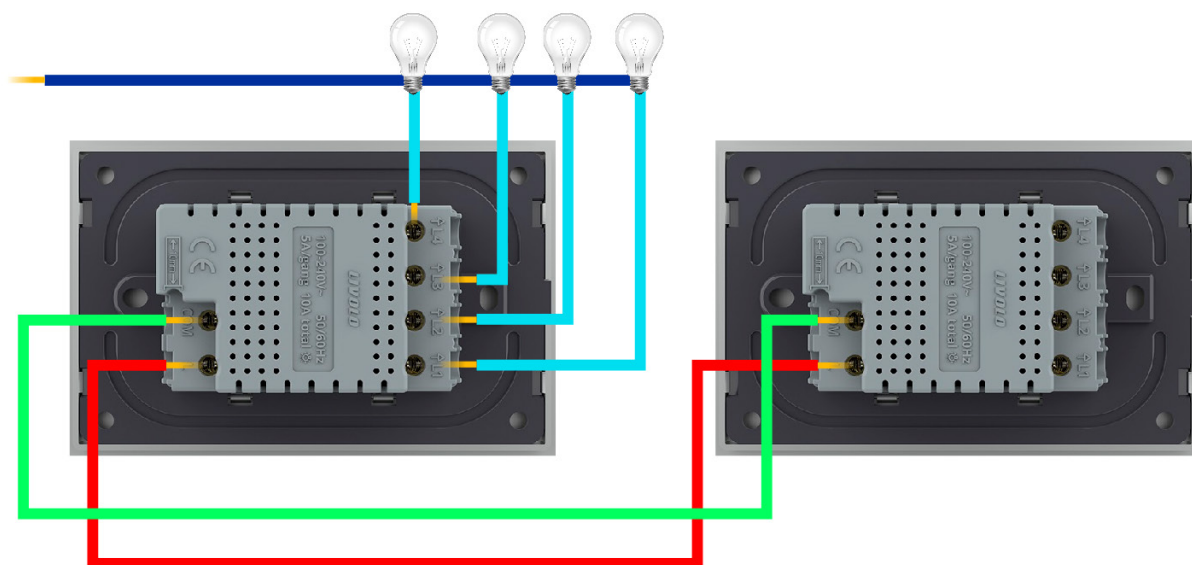
3. Usa 2 viti per fissare il supporto!






4. Copri il pannello e collegalo all'alimentazione elettrica!



## Schema elettrico



-  N – Cavo Neutro
-  L – Cavo Fase
-  COM – deviatore – invertitore